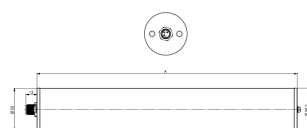


LED Rohrleuchte



Artikel-Nr.	158110-02
EAN:	4260556628387
Modell:	INROLED 50 CleanPro ECO
Bestell-Nr.:	158110-02
Modell:	INROLED 50 CleanPro ECO
Bauform:	LED Rohrleuchte
Leuchtmittel:	SMD LED
Lampenleistung:	~8,6 W
Lampenlichtstrom:	1336 lm
Lampenlichtausbeute:	~155 lm/W
Lichtverteilung:	Direkt
Lichtfarbe:	5700K 3-step MacAdam
Farbwiedergabe (Ra):	>85
Anschlusswert Leuchte:	24V DC \pm 10%
Anschluss Leuchte:	M12 A-kodiert
Polzahl:	3
Schutzart:	IP67/IP69K
Schutzklasse:	III
Entblendung:	opalweiß
Abstrahlwinkel:	100°
Betriebstemperatur:	-30 °C - +70 °C
Reinigungstemperatur:	Bis max. +80 °C (Leuchte Aus)
Lagertemperatur:	-30 °C - +80 °C
Lampenlebensdauer:	> 100.000 h (L80/B10)
Material Gehäuse:	Rohr - Polycarbonat, matt, splitterfrei mit Ecolab-Beschichtung Deckel/M12 Stecker - V4A
Schlagfestigkeit:	IK09
Höhe [B] x Breite [C]:	Ø 50 mm
Länge [A]:	390 mm
Gewicht:	705 g
Bruttogewicht:	900 g
Risikogruppe (DIN EN 62471):	Freie Gruppe
Kennzeichnungen:	CE, UKCA, ETL Listed (5003529)
Dimmbar:	Extern PWM <5kHz
Gefertigt in:	Deutschland
Besonderheit:	F&B-tauglich: Ecolab-, NSF-, HACCP-zertifiziert